

# ЭЛЕКТРИЧЕСТВО ОПАСНО! НЕ ДЕЛАЙ САМ! ОСТАНОВИ ДРУГА!



**ОПАСНО**  
ЗАЛЕЗАТЬ  
НА ЭНЕРГООБЪЕКТЫ



**ОПАСНО**  
ИГРАТЬ  
В БЛИЗИ ЛЭП



**ОПАСНО**  
ВЛЕЗАТЬ  
В ТРАНСФОРМАТОРНЫЕ  
БУДКИ



**ОПАСНО**  
ИГРАТЬ  
В БЛИЗИ ПРОВОДОВ



**ОПАСНО**  
ПРИБЛИЖАТЬСЯ  
К ОБОРВАННОМУ  
ПРОВОДУ



**ОПАСНО**  
РЫБАЧИТЬ  
ПОД ЛИНИЯМИ  
ЭЛЕКТРОПЕРЕДАЧИ



**ОПАСНО**  
САМОСТОЯТЕЛЬНО  
РЕМОНТИРОВАТЬ  
ЭЛЕКТРОПРИБОРЫ



**ОПАСНО**  
ИСПОЛЬЗОВАТЬ  
ЭЛЕКТРОПРИБОРЫ  
РЯДОМ С ВОДОЙ



**ОПАСНО**  
ПРИКАСАТЬСЯ  
К ЭЛЕКТРОПРИБОРАМ  
МОКРЫМИ РУКАМИ



**ОПАСНО**  
ИГРАТЬ  
С ЭЛЕКТРИЧЕСКИМИ  
РОЗЕТКАМИ

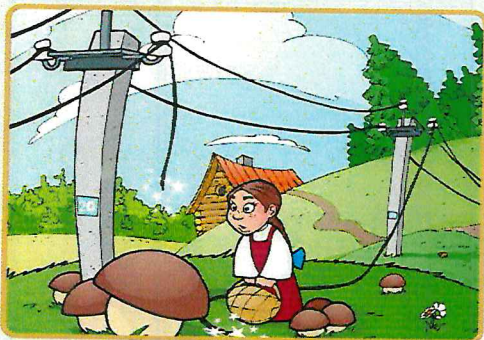


*Дорогие ребята!*

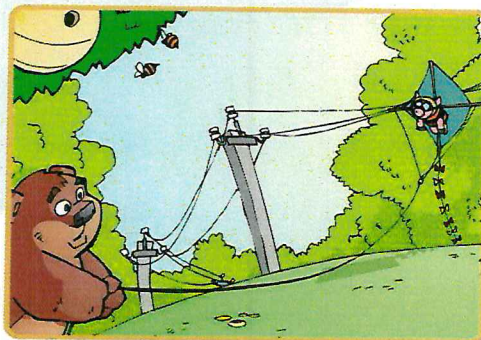
Электричество прочно вошло в нашу жизнь и стало нам надежным помощником. Но нельзя забывать, что электрическая энергия таит в себе смертельную опасность. Чтобы уберечь себя и других от несчастных случаев, надо хорошо запомнить следующее:



## **Игры с электротоком смертельно опасны!**



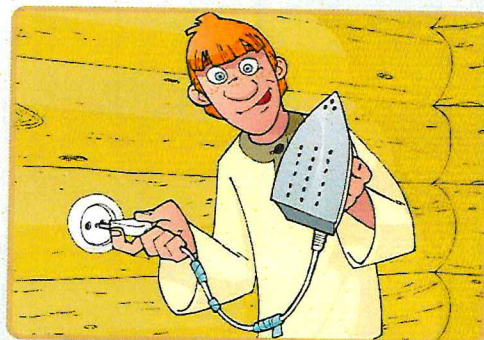
**Не подходи к оборванным проводам ближе 8–10 м**



**Не бросай ничего на провода и не играй рядом с ними**



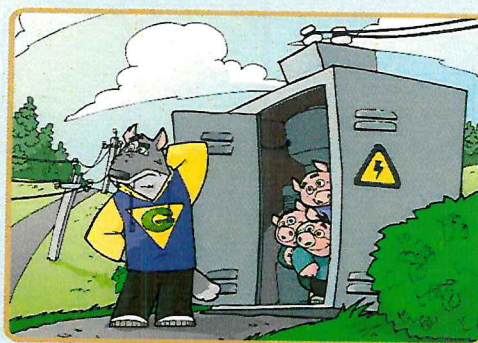
**Не влезай на опоры**



**Не пользуйся неисправными проводами и розетками**



**Не кради и не помогай красть провода**



**Не лезь в трансформаторные будки и электроустановки**

***Помните! Если рядом с вами случилась беда – позвоните в экстренную службу по телефону 112 или зовите взрослых!  
Берегите свою жизнь и жизнь своих друзей!***





Проезжая  
под линией  
электропередачи,  
**БУДЬ  
ВНИМАТЕЛЕН!**

Опусти стрелу крана или кузов.  
Высокое напряжение пробивает по воздуху.

#bezopasnost  
[www.rosseti.ru/press/electrotravmatism/](http://www.rosseti.ru/press/electrotravmatism/)

8 800 123-45-67  
телефон горячей линии







Проведение земельных работ в зоне залегания проводов смертельно опасно.

Ковш является хорошим проводником. На тот свет.

**#bezopasnost**

[www.rosseti.ru/press/electrotravmatism/](http://www.rosseti.ru/press/electrotravmatism/)

**8 800 123-45-67**

телефон горячей линии



**РОССТЕТИ**  
ОСК ЭЭС



# Знак «Опасность поражения электрическим током» – это закрытая граница между вами и энергообъектами. За этим знаком смертельная угроза!

Предупреждающий знак безопасности размещают на опорах линий электропередачи, электрооборудовании и приборах, дверцах силовых щитков, на электротехнических панелях и шкафах. Все эти места нужно обходить стороной или Электрический Ток накажет за оплошность.

## Расписание уроков

ПОНЕДЕЛЬНИК	ЧЕТВЕРГ
ВТОРНИК	ПЯТНИЦА
СРЕДА	СУББОТА